
**RICO
STRICK
IDEEN**

**Essentials Cotton
dk**



Top



GRÖSSEN

36/38 (40/42 – 44/46)

★ ★ ☆

MATERIAL

Rico Essentials Cotton dk

1 / Farbe 109 (Staub) 250 (300 – 350) g

Alternative:

2 / Farbe 111 (Violett) 250 (300 – 350) g

Rico Rundstricknadel 4 mm, 80 cm lang



GRUNDMUSTER

LOCHMUSTER

Siehe Strickschrift.

Die 1. – 16. R fortl. wdh.

RIPPENMUSTER (UNGERADE M-ZAHL)

Hinr.: 1 M li, 1 M re im Wechsel str., enden mit 1 M li.

Rückr.: Die M str. wie sie erscheinen.

RIPPENMUSTER IN RUNDEN

Fortl. 1 M re, 1 M li im Wechsel str.

MASCHENPROBE IM GRUNDMUSTER

23 M und 30 R = 10 x 10 cm

RÜCKENTEIL

97 (101 – 105) M anschlagen und zwischen den RM 6 cm im Rippenmuster str., dabei mit 1 M re beginnen und enden. Sofort mit den Zun. für die Seitenschräge beginnen und die M im Muster ergänzen, dafür beidseitig in jeder 2. R 9x1 M zun.

= 115 (119 – 123) M. Dann zwischen den RM im Grundmuster weiter arb., dabei wie in der Strickschrift angegeben mit den M vor dem Rapport beginnen, den Rapport fortl. wdh. und mit den M nach dem Rapport enden. Die Seitenschrägung weiter fortführen und die M im Muster ergänzen, dafür beidseitig in jeder 4. R 3x1 M zun. = 121 (125 – 129) M. Dann im Grundmuster gerade weiter arb. Nach einer Gesamthöhe von 20 (22 – 23) cm für den Armausschnitt beidseitig 4 M abk. und dann in jeder 4. R 6x1 M abk. = 101 (105 – 109) M. Nach einer Gesamthöhe von 45 (47 – 49) cm zwischen den RM über alle M im Rippenmuster str., dabei mit 1 M li beginnen und enden und gleichzeitig mit der Schulterschrägung beginnen. Dafür beidseitig in jeder 4. R 3x6 und 1x5 (3x6 und 1x7 – 3x6

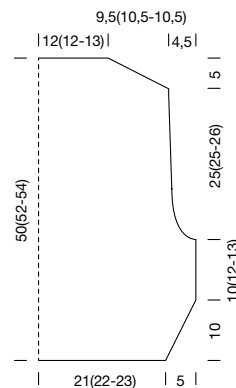
und 1x7) M abk. = 55 (55 – 59) M. In einer Gesamthöhe von 50 (52 – 54) cm alle M gerade abk.

VORDERTEIL

Wie das Rückenteil str.

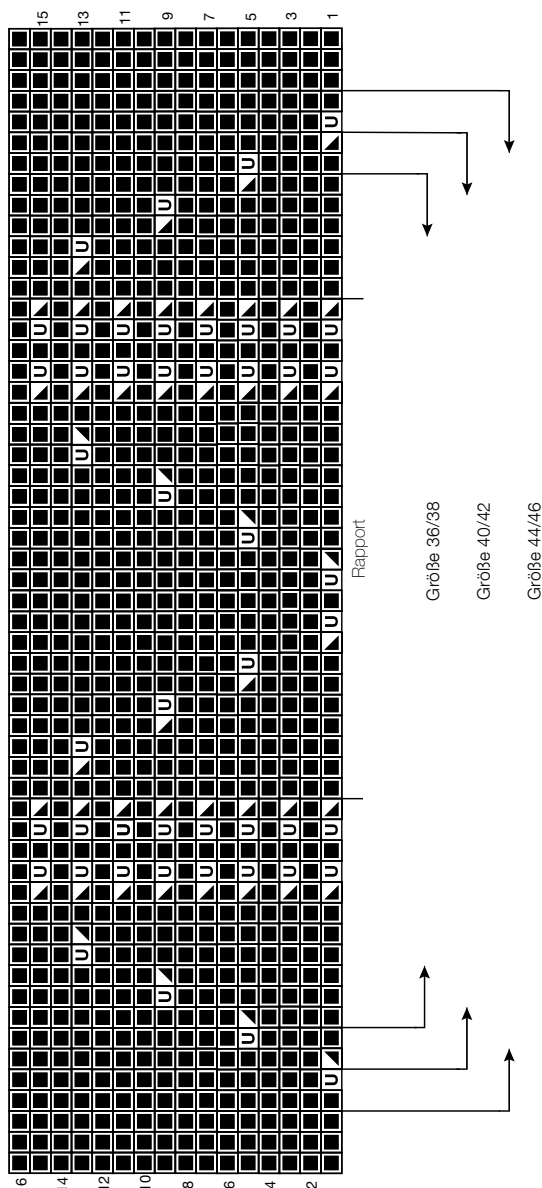
FERTIGSTELLUNG

Alle Teile laut Schnittzeichnung spannen und anfeuchten, trocknen lassen. Die Schulter- und Seitennähte schließen. Aus den Armausschnitten jeweils 140 (140 – 146) M auffassen und 3 cm im Rippenmuster in Rd str. Dann alle M abk.



- Hinr.: 1 M re, Rückr.: 1 M li
- 1 U
- 2 M re zusstr.
- 2 M re überz. zusstr. (= 1 M wie zum Re str. abh., 1 M re, die abgehobene M darüber ziehen)

LOCHMUSTER



ABKÜRZUNGEN

abh.	=	abheben
abk.	=	abketten
Abn.	=	Abnahme(n)
abn.	=	abnehmen
abstr.	=	abstricken
arb.	=	arbeiten
beids.	=	beidseitig
beg.	=	beginnen
bzw.	=	beziehungsweise
cm	=	Zentimeter
fortl.	=	fortlaufend
fe	=	feine
g	=	Gramm
herausstr.	=	herausstricken
Hinr.	=	Hinreihe(n)
hStb	=	halbes Stäbchen
KM	=	Kettmasche(n)
LM	=	Luftmasche(n)
li	=	linke, links
M	=	Masche(n)
mm	=	Millimeter
MS	=	Mustersatz
re	=	rechte, rechts
R	=	Reihe(n)
Rd	=	Runde(n)
restl.	=	restlichen
RM	=	Randmasche(n)
Rückr.	=	Rückreihe(n)
S.	=	Seite(n)
Stb	=	Stäbchen
str.	=	stricken
tm	=	tiefgestochene Masche
U	=	Umschlag
überz.	=	überzogen
verschr.	=	verschränkt
Vorr.	=	Vorreihe
wdh.	=	wiederholen
zun.	=	zunehmen
zus.	=	zusammen
zusstr.	=	zusammenstricken

SCHWIERIGKEITSGRAD

- ☆☆☆ = leicht
- ★★☆ = mittel
- ★★★ = schwer
- = für Anfänger geeignet