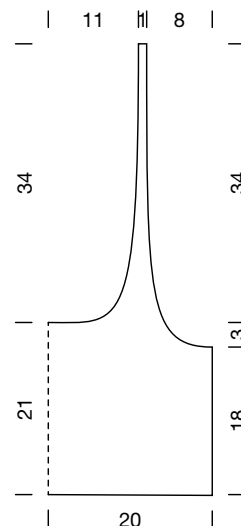
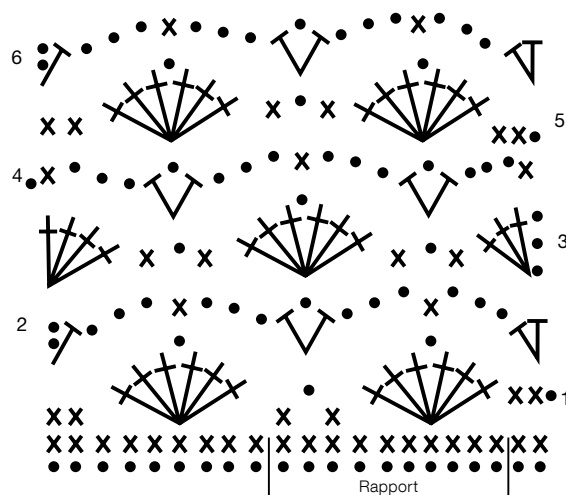


RICO ESSENTIALS SUPER COTTON DK

Lieber Handarbeitsfan, in dieser Datei befinden sich ein Abkürzungsverzeichnis und weitere Informationen zur ausgewählten Anleitung. Um die gesamte Anleitung auf unserer Webseite auszudrucken, steht die Druckfunktion im Browser zur Verfügung. Wir wünschen viel Spaß mit dem Projekt!



Struktur-Lochmuster



┆ 1 hStb

† 1 Stb

x 1 fe M

• 1 LM

ABKÜRZUNGEN

abh.	=	abheben	mm	=	Millimeter
abk.	=	abketten	re	=	rechte, rechts
Abn.	=	Abnahme(n)	R	=	Reihe(n)
abn.	=	abnehmen	Rd	=	Runde(n)
abstr.	=	abstricken	restl.	=	restlichen
arb.	=	arbeiten	RM	=	Randmasche(n)
aufn.	=	aufnehmen	Rückr.	=	Rückreihe(n)
bzw.	=	beziehungsweise	S.	=	Seite(n)
cm	=	Zentimeter	Stb	=	Stäbchen
DStb	=	Doppelstäbchen	str.	=	stricken
fortl.	=	fortlaufend	U	=	Umschlag
fe	=	feste	überz.	=	überzogen
g	=	Gramm	verschr.	=	verschränkt
gestr.	=	gestrickt(en)	Vorr.	=	Vorreihe
herausstr.	=	herausstricken	Vorrnd.	=	Vorrunde
Hinr.	=	Hinreihe(n)	wdh.	=	wiederholen
hStb	=	halbe(s) Stäbchen	Wdh.	=	Wiederholungen
KM	=	Kettmasche(n)	Zun.	=	Zunahme(n)
LM	=	Luftmasche(n)	zun.	=	zunehmen
li	=	linke, links	zus.	=	zusammen
M	=	Masche(n)	zusstr.	=	zusammenstricken
MM	=	Mittelmache(n)			

IMPRESSUM

Rico Design GmbH & Co. KG
 Industriestrasse 19-23
 33034 Brakel / Germany / EU
www.rico-design.com

© Rico Design GmbH & Co. KG
 Alle Modelle sind urheberrechtlich geschützt. Jede Verwertung ist ohne die Zustimmung von Rico Design unzulässig. Das gilt für Vervielfältigungen, Übersetzungen und Mikroverfilmungen, sowie Einspeicherungen und Verarbeiten in elektronischen Systemen.